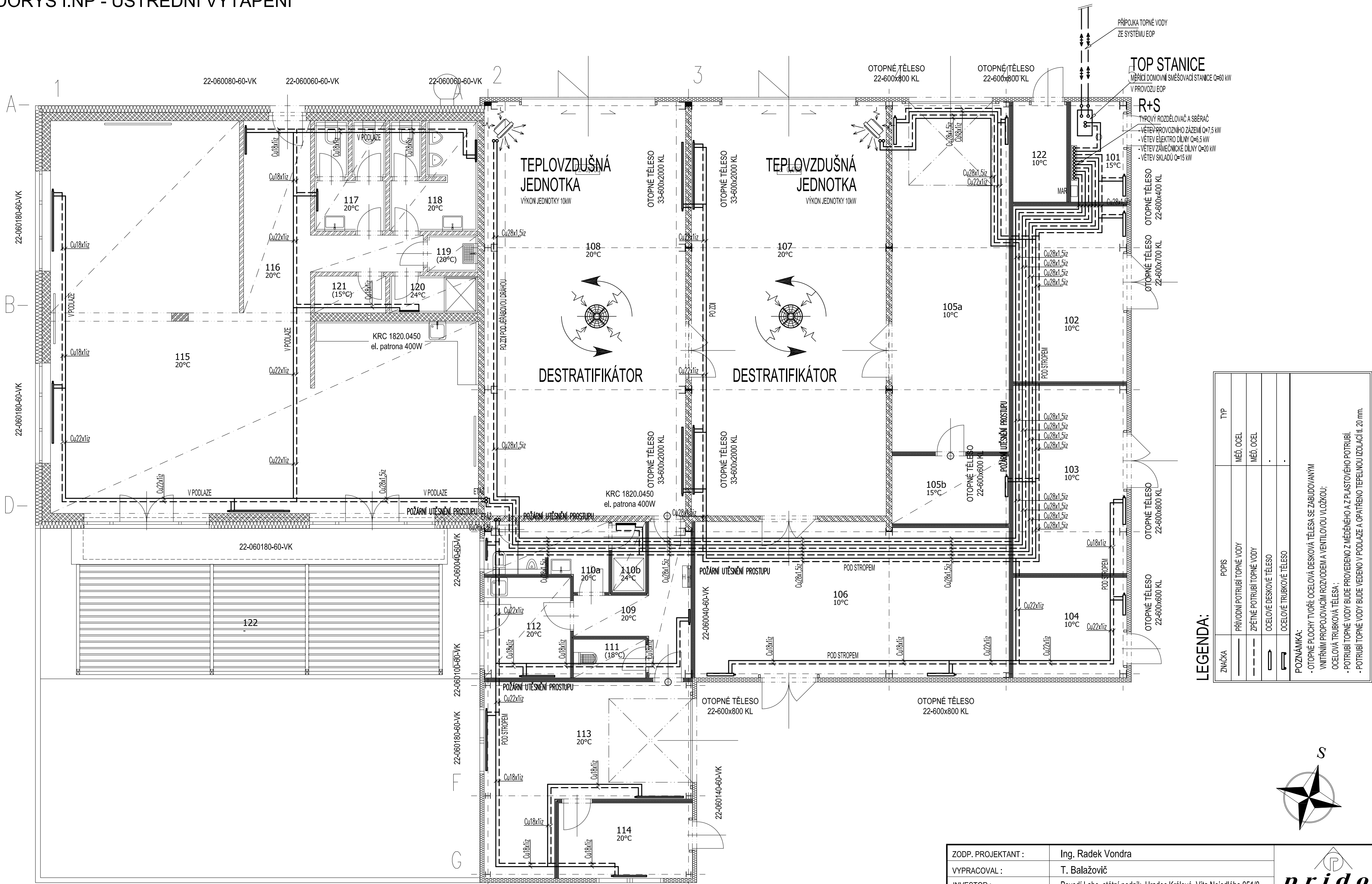


PŮDORYS I.NP - ÚSTŘEDNÍ VYTÁPĚNÍ



LEGENDA:

ZNAČKA	POPIS	TYP
	PŘÍVODNÍ POTRUBÍ TOPNÉ VODY	MĚD OCEĽ
	ZPĚTNÉ POTRUBÍ TOPNÉ VODY	MĚD OCEĽ
	OCEROVÉ DESKOVÉ TĚLESO	-
	OCEROVÉ TRUBKOVÉ TĚLESO	-

POZNÁMKA:  
- OTOPNÉ PLOCHY TVOŘÍ: OCEROVÁ DESKOVÁ TĚLESA SE ZABUDOVANÝM VNITŘNÍM PROPOJOVACÍM ROZVODEM A VENTILOVÝ VLOŽKOU;  
OCEROVÁ TRUBKOVÁ TĚLESA:  
- POTRUBÍ TOPNÉ VODY BUDE PROVEDENO Z MĚDĚNÉHO A Z PLASTOVÉHO POTRUBÍ.  
- POTRUBÍ TOPNÉ VODY BUDE VEDENO V PODLAŽE A OPATŘENO TEPELNOU IZOLACÍ tl. 20 mm.



ZODP. PROJEKTANT :	Ing. Radek Vondra	<div></div> <div>Na Potoce 648, Hradec Králové 11 tel., fax.: 495539037, IČO:132 07 245 e-mail: pridos@gmail.cz</div>
VYPRACOVAL :	T. Balažovič	
INVESTOR :	Povodí Labe, státní podnik, Hradec Králové, Vita Nejedlého 951/8	
MÍSTO :	k.ú.Pardubice, areál Povodí Labe	
ODDÍL :	SO.02 - Objekt dílen	
AKCE : POVODŇOVÝ DVŮR PARDUBICE, MODERNIZACE AREÁLU VI.ETAPA - DOKUMENTACE PRO PROVEDENÍ STAVBY		DATUM : 03/2025
		STUPEŇ : DPS
		MĚŘÍTKO : 1:75
PŮDORYS I.NP - ÚSTŘEDNÍ VYTÁPĚNÍ		03